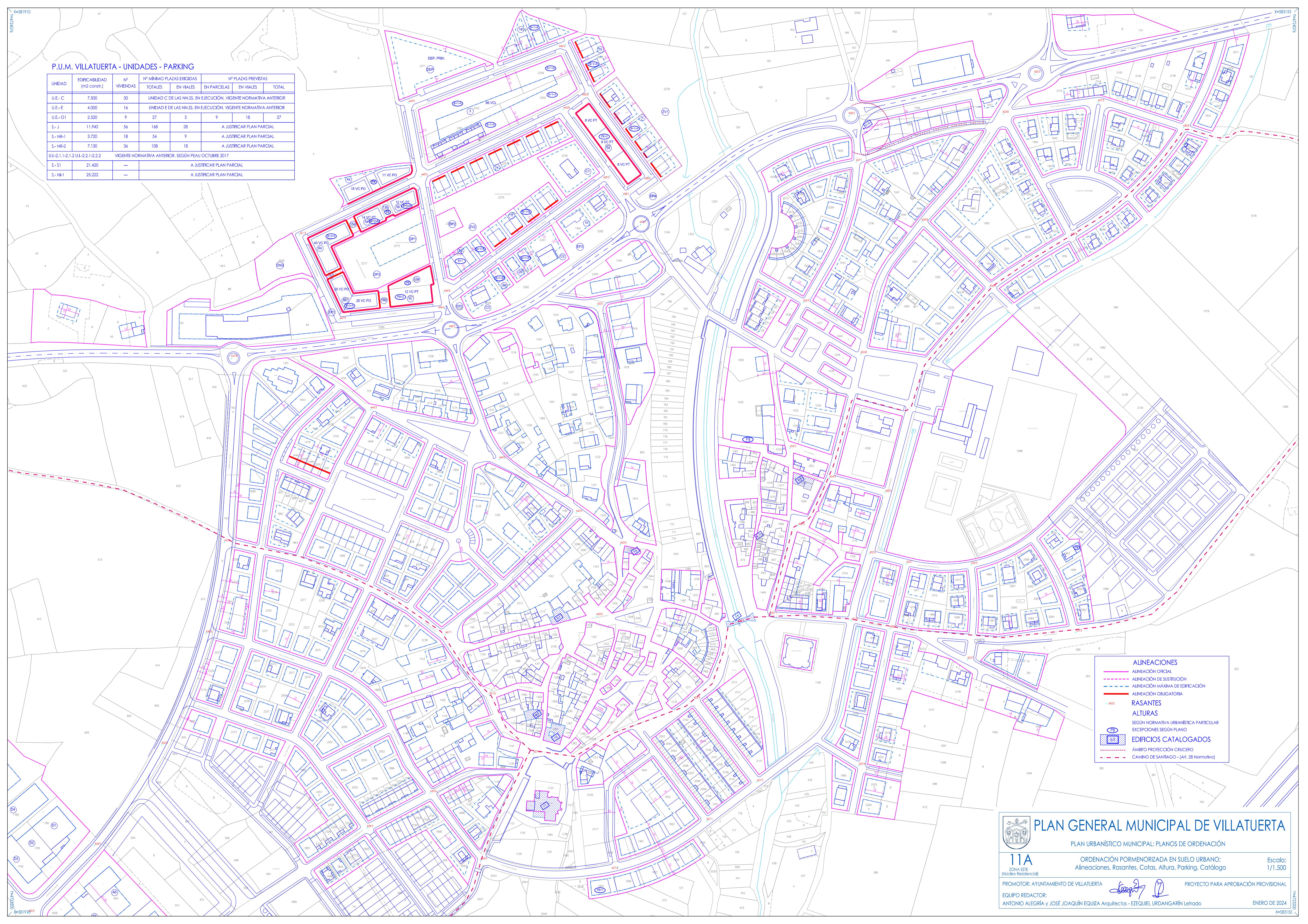


P.U.M. VILLATUERTA - UNIDADES - PARKING

UNIDAD	EDIFICABILIDAD (m ² constr.)	Nº VIVIENDAS	Nº MÍNIMO PLAZAS EXIGIDAS		Nº PLAZAS PREVISTAS	
			TOTALES	EN VIALES	EN PARCELAS	EN VIALES
U.E.-C	7.500	30	UNIDAD C DE LAS NN.SS. EN EJECUCIÓN. VIGENTE NORMATIVA ANTERIOR			
U.E.-E	4.000	16	UNIDAD E DE LAS NN.SS. EN EJECUCIÓN. VIGENTE NORMATIVA ANTERIOR			
U.E.-O1	2.520	9	27	5	9	18
S.-J	11.942	56	168	28	A JUSTIFICAR PLAN PARCIAL	
S.-NR-1	3.720	18	54	9	A JUSTIFICAR PLAN PARCIAL	
S.-NR-2	7.130	36	108	18	A JUSTIFICAR PLAN PARCIAL	
U.I.-2.1.1-2.1.2 U.I.-2.2.1-2.2.2			VIGENTE NORMATIVA ANTERIOR. SEGÚN PEAU OCTUBRE 2017			
S.-S1	21.420	--	A JUSTIFICAR PLAN PARCIAL			
S.-NH-1	25.222	--	A JUSTIFICAR PLAN PARCIAL			



ALINEACIONES

- ALINEACIÓN ORIGINAL
- ALINEACIÓN DE SUSTITUCIÓN
- ALINEACIÓN MÁXIMA DE EDIFICACIÓN
- ALINEACIÓN OBLIGATORIA

RASANTES

ALTURAS

SEGÚN NORMATIVA URBANÍSTICA PARTICULAR
EXCEPCIONES SEGÚN PLANO

EDIFICIOS CATALOGADOS

ÁMBITO PROTECCIÓN CRUCERO
CAMINO DE SANTIAGO - (Art. 28 Normativa)

PLAN GENERAL MUNICIPAL DE VILLATUERTA

PLAN URBANÍSTICO MUNICIPAL: PLANOS DE ORDENACIÓN

11A
ZONA ESTE (Núcleo Residencial)

ORDENACIÓN PORMENORIZADA EN SUELO URBANO:
Alineaciones, Rasantes, Cotas, Altura, Parking, Catálogo

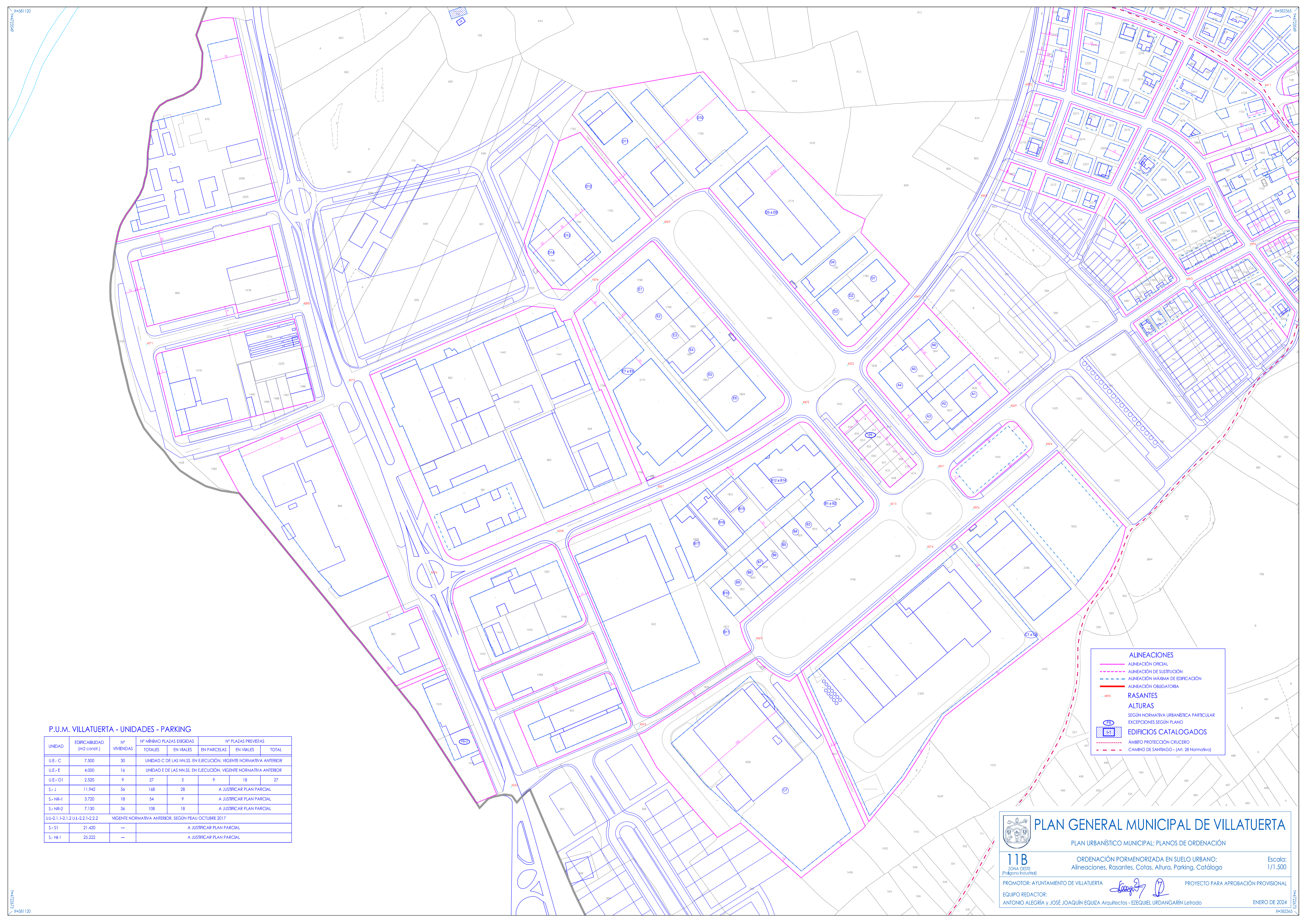
Escala: 1/1.500

PROMOTOR: AYUNTAMIENTO DE VILLATUERTA

EQUIPO REDACTOR:
ANTONIO ALEGRÍA y JOSÉ JOAQUÍN EGUIZA Arquitectos - EZEQUIEL URBANGARÍN Letrado

PROYECTO PARA APROBACIÓN PROVISIONAL

ENERO DE 2024



P.U.M. VILLATUERTA - UNIDADES - PARKING

UNIDAD	EDIFICABILIDAD (m ² constr.)	Nº VIVIENDAS	Nº MÍNIMO PLAZAS EXIGIDAS		Nº PLAZAS PREVISTAS		
			TOTALES	EN VIALES	EN PARCELAS	EN VIALES	TOTAL
U.E.- C	7.500	30	UNIDAD C DE LAS NN.SS. EN EJECUCIÓN. VIGENTE NORMATIVA ANTERIOR				
U.E.- E	4.000	16	UNIDAD E DE LAS NN.SS. EN EJECUCIÓN. VIGENTE NORMATIVA ANTERIOR				
U.E.- O1	2.520	9	27	5	9	18	27
S.- J	11.942	56	168	28	A JUSTIFICAR PLAN PARCIAL		
S.- NR-1	3.720	18	54	9	A JUSTIFICAR PLAN PARCIAL		
S.- NR-2	7.130	36	108	18	A JUSTIFICAR PLAN PARCIAL		
U.I.-2.1.1-2.1.2 U.I.-2.2.1-2.2.2	VIGENTE NORMATIVA ANTERIOR. SEGÚN PEAU OCTUBRE 2017						
S.- S1	21.420	—	A JUSTIFICAR PLAN PARCIAL				
S.- N1	25.222	—	A JUSTIFICAR PLAN PARCIAL				

ALINEACIONES

- ALINEACIÓN OFICIAL
- ALINEACIÓN DE SUSTITUCIÓN
- ALINEACIÓN MÁXIMA DE EDIFICACIÓN
- ALINEACIÓN OBLIGATORIA

RASANTES

- 4,000

ALTURAS

- SEGÚN NORMATIVA URBANÍSTICA PARTICULAR
- EXCEPCIONES SEGÚN PLANO

EDIFICIOS CATALOGADOS

- ÁMBITO PROTECCIÓN CRUCERO
- CAMINO DE SANTIAGO - (Art. 28 Normativa)

PLAN GENERAL MUNICIPAL DE VILLATUERTA

PLAN URBANÍSTICO MUNICIPAL: PLANOS DE ORDENACIÓN

11B
ZONA CESTE
(Polígono Industrial)

ORDENACIÓN PORMENORIZADA EN SUELO URBANO:
Alineaciones, Rasantes, Cotas, Altura, Parking, Catálogo

Escala: 1/1.500

PROMOTOR: AYUNTAMIENTO DE VILLATUERTA

EQUIPO REDACTOR:
ANTONIO ALEGRÍA y JOSÉ JOAQUÍN EGUIZA Arquitectos - EZEQUIEL URDANGARÍN Letrado

PROYECTO PARA APROBACIÓN PROVISIONAL

ENERO DE 2024

P.U.M. VILLATUERTA - UNIDADES - PARKING

UNIDAD	EDIFICABILIDAD (m2 constr.)	Nº VIVIENDAS	Nº MÍNIMO PLAZAS EXIGIDAS		Nº PLAZAS PREVISTAS		
			TOTALES	EN VIALES	EN PARCELAS	EN VIALES	TOTAL
U.E.- C	7.500	30	UNIDAD C DE LAS NH.SS. EN EJECUCIÓN. VIGENTE NORMATIVA ANTERIOR				
U.E.- E	4.000	16	UNIDAD E DE LAS NH.SS. EN EJECUCIÓN. VIGENTE NORMATIVA ANTERIOR				
U.E.- O1	2.520	9	27	5	9	18	27
S.- J	11.942	56	168	28	A JUSTIFICAR PLAN PARCIAL		
S.- NR-1	3.720	18	54	9	A JUSTIFICAR PLAN PARCIAL		
S.- NR-2	7.130	36	108	18	A JUSTIFICAR PLAN PARCIAL		
U.I.-2.1.-1.2 U.I.-2.2.1-2.2.2			VIGENTE NORMATIVA ANTERIOR. SEGÚN PEAU OCTUBRE 2017				
S.- S1	21.420	—	A JUSTIFICAR PLAN PARCIAL				
S.- NI-1	25.222	—	A JUSTIFICAR PLAN PARCIAL				

ALINEACIONES

- ALINEACIÓN OFICIAL
- ALINEACIÓN DE SUSTITUCIÓN
- ALINEACIÓN MÁXIMA DE EDIFICACIÓN
- ALINEACIÓN OBLIGATORIA

RASANTES

ALTURAS

SEGÚN NORMATIVA URBANÍSTICA PARTICULAR
EXCEPCIONES SEGÚN PLANO

EDIFICIOS CATALOGADOS

PLAN GENERAL MUNICIPAL DE VILLATUERTA

PLAN URBANÍSTICO MUNICIPAL: PLANOS DE ORDENACIÓN

11C
ZONA SUR
(Polígono Legardeta)

ORDENACIÓN PORMENORIZADA EN SUELO URBANO:
Alineaciones, Rasantes, Cotas, Altura, Parking, Catálogo

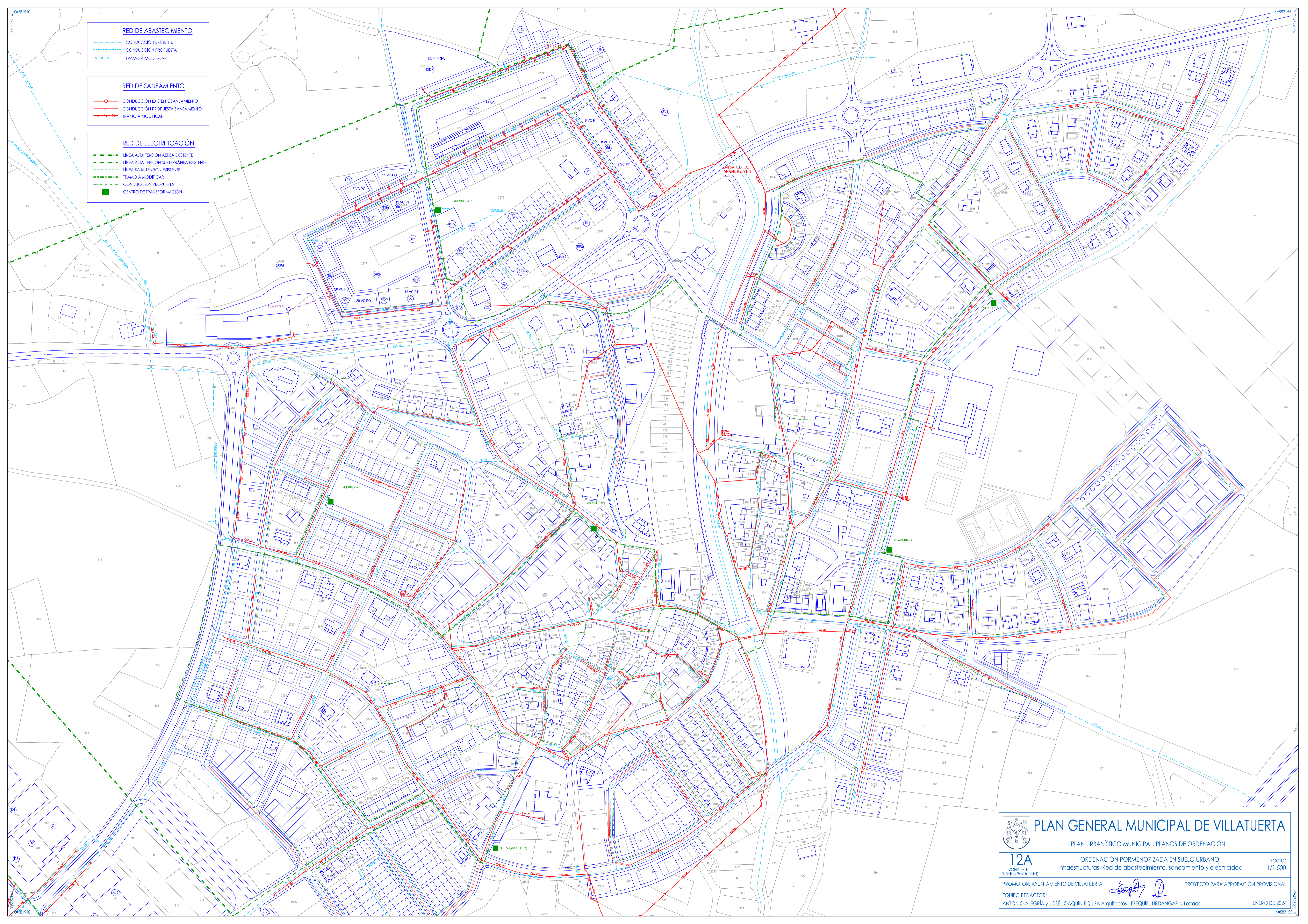
Escala: 1/1.500

PROMOTOR: AYUNTAMIENTO DE VILLATUERTA

EQUIPO REDACTOR:
ANTONIO ALEGRÍA y JOSÉ JOAQUÍN EGUIZA Arquitectos - EZEQUIEL URDANGARÍN Letrado

PROYECTO PARA APROBACIÓN PROVISIONAL

ENERO DE 2024



- RED DE ABASTECIMIENTO**
- CONDUCCIÓN EXISTENTE
 - CONDUCCIÓN PROPUESTA
 - TRAMO A MODIFICAR
- RED DE SANEAMIENTO**
- CONDUCCIÓN EXISTENTE SANEAMIENTO
 - CONDUCCIÓN PROPUESTA SANEAMIENTO
 - TRAMO A MODIFICAR
- RED DE ELECTRIFICACIÓN**
- LÍNEA ALTA TENSIÓN AÉREA EXISTENTE
 - LÍNEA ALTA TENSIÓN SUBTERRÁNEA EXISTENTE
 - LÍNEA BAJA TENSIÓN EXISTENTE
 - TRAMO A MODIFICAR
 - CONDUCCIÓN PROPUESTA
 - CENTRO DE TRANSFORMACIÓN

PLAN GENERAL MUNICIPAL DE VILLATUERTA
 PLAN URBANÍSTICO MUNICIPAL: PLANOS DE ORDENACIÓN

12A
 ZONA ESTE (Núcleo Residencial)

ORDENACIÓN PORMENORIZADA EN SUELO URBANO:
 Infraestructuras: Red de abastecimiento, saneamiento y electricidad

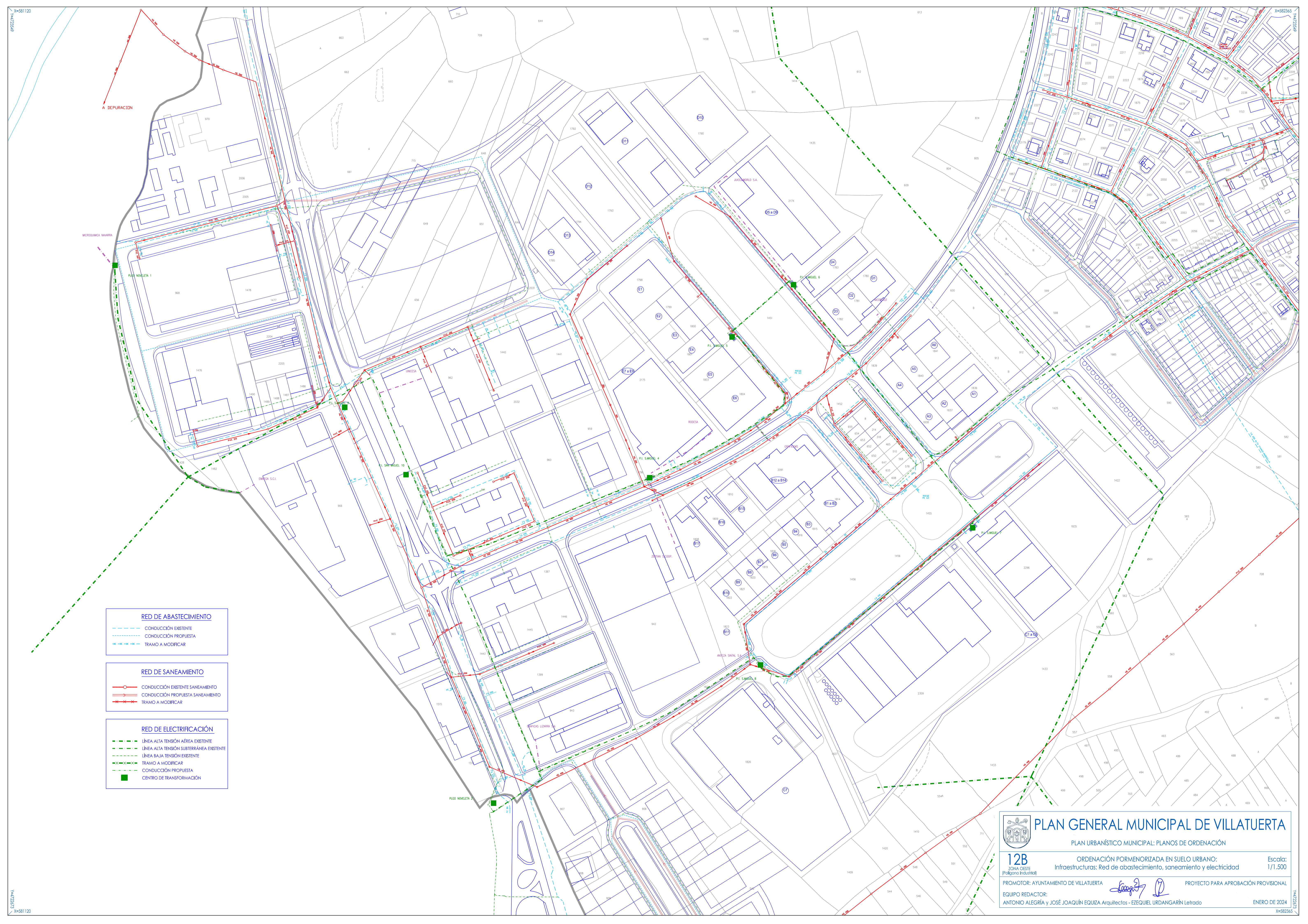
Escala: 1/1.500

PROMOTOR: AYUNTAMIENTO DE VILLATUERTA

EQUIPO REDACTOR:
 ANTONIO ALEGRIA y JOSÉ JOAQUÍN EGUIZA Arquitectos - EZEQUIEL URDANGARÍN Letrado

PROYECTO PARA APROBACIÓN PROVISIONAL

ENERO DE 2024



RED DE ABASTECIMIENTO

- CONDUCCIÓN EXISTENTE
- CONDUCCIÓN PROPUESTA
- TRAMO A MODIFICAR

RED DE SANEAMIENTO

- CONDUCCIÓN EXISTENTE SANEAMIENTO
- CONDUCCIÓN PROPUESTA SANEAMIENTO
- TRAMO A MODIFICAR

RED DE ELECTRIFICACIÓN

- LÍNEA ALTA TENSIÓN AÉREA EXISTENTE
- LÍNEA ALTA TENSIÓN SUBTERRÁNEA EXISTENTE
- LÍNEA BAJA TENSIÓN EXISTENTE
- TRAMO A MODIFICAR
- CONDUCCIÓN PROPUESTA
- CENTRO DE TRANSFORMACIÓN

PLAN GENERAL MUNICIPAL DE VILLATUERTA
 PLAN URBANÍSTICO MUNICIPAL: PLANOS DE ORDENACIÓN

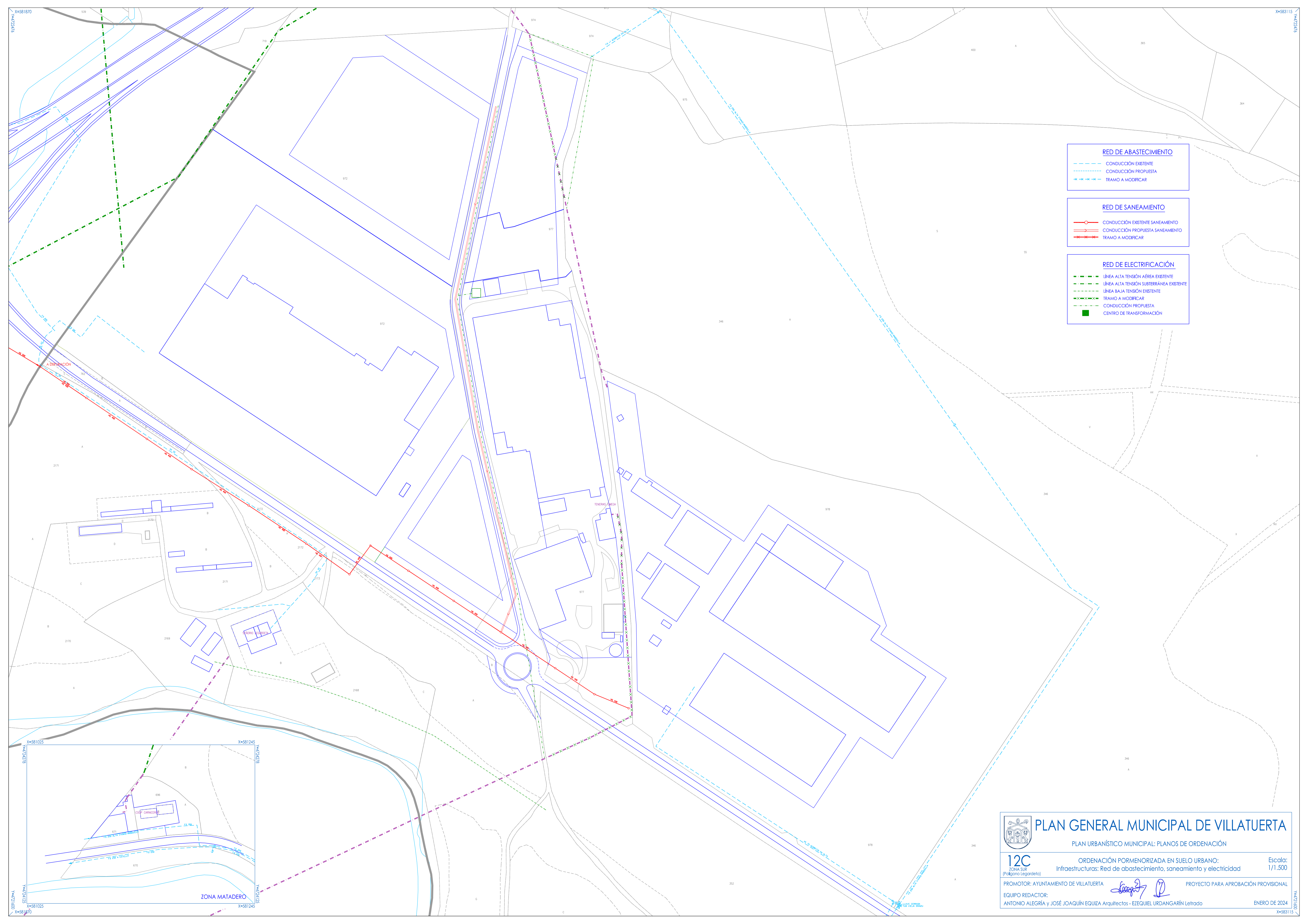
12B
 ZONA CESTE
 (Polígono Industrial)

ORDENACIÓN PORMENORIZADA EN SUELO URBANO:
 Infraestructuras: Red de abastecimiento, saneamiento y electricidad

Escala: 1/1.500

PROMOTOR: AYUNTAMIENTO DE VILLATUERTA
 EQUIPO REDACTOR: ANTONIO ALEGRÍA y JOSÉ JOAQUÍN EUIZA Arquitectos - EZEQUEL URDANGARÍN Letrado

PROYECTO PARA APROBACIÓN PROVISIONAL
 ENERO DE 2024



RED DE ABASTECIMIENTO

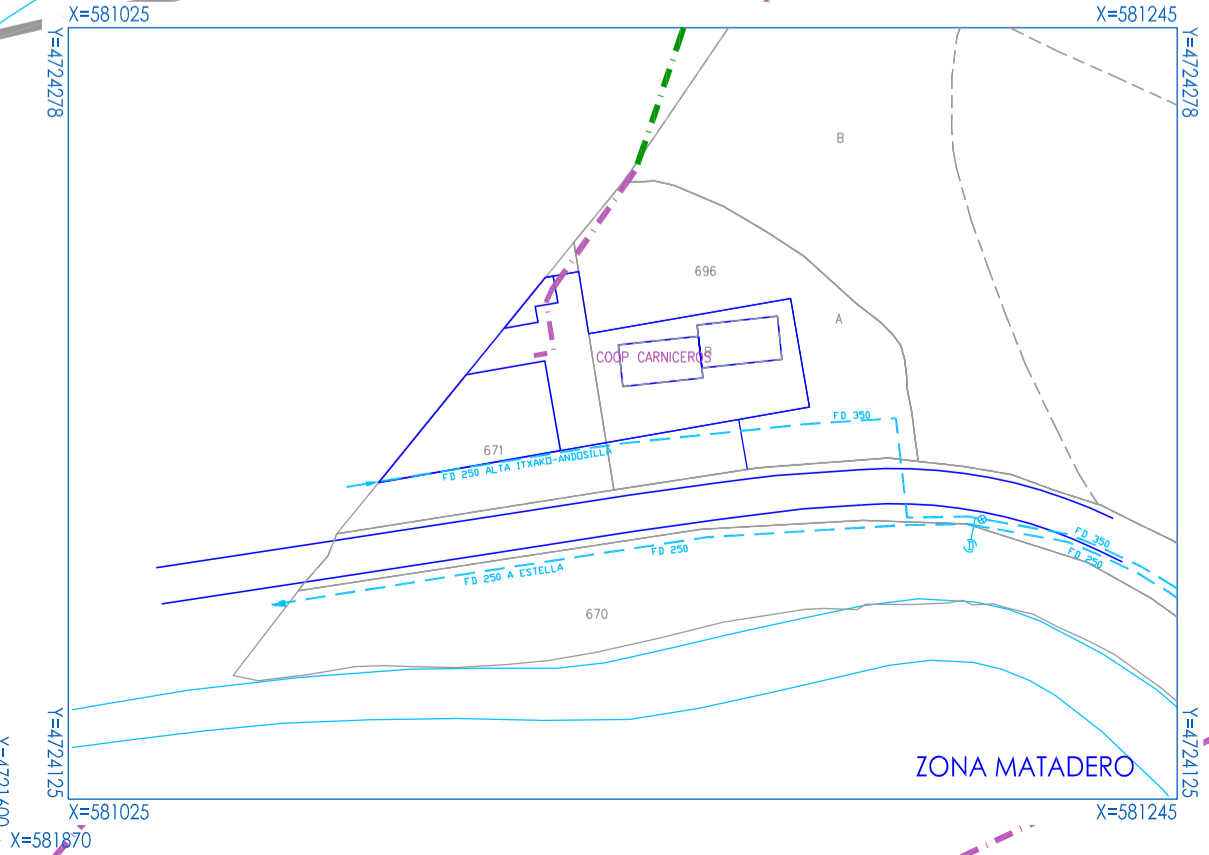
- CONDUCCIÓN EXISTENTE
- CONDUCCIÓN PROPUESTA
- TRAMO A MODIFICAR

RED DE SANEAMIENTO

- CONDUCCIÓN EXISTENTE SANEAMIENTO
- CONDUCCIÓN PROPUESTA SANEAMIENTO
- TRAMO A MODIFICAR

RED DE ELECTRIFICACIÓN

- LÍNEA ALTA TENSIÓN AÉREA EXISTENTE
- LÍNEA ALTA TENSIÓN SUBTERRÁNEA EXISTENTE
- LÍNEA BAJA TENSIÓN EXISTENTE
- TRAMO A MODIFICAR
- CONDUCCIÓN PROPUESTA
- CENTRO DE TRANSFORMACIÓN



PLAN GENERAL MUNICIPAL DE VILLATUERTA
 PLAN URBANÍSTICO MUNICIPAL: PLANOS DE ORDENACIÓN

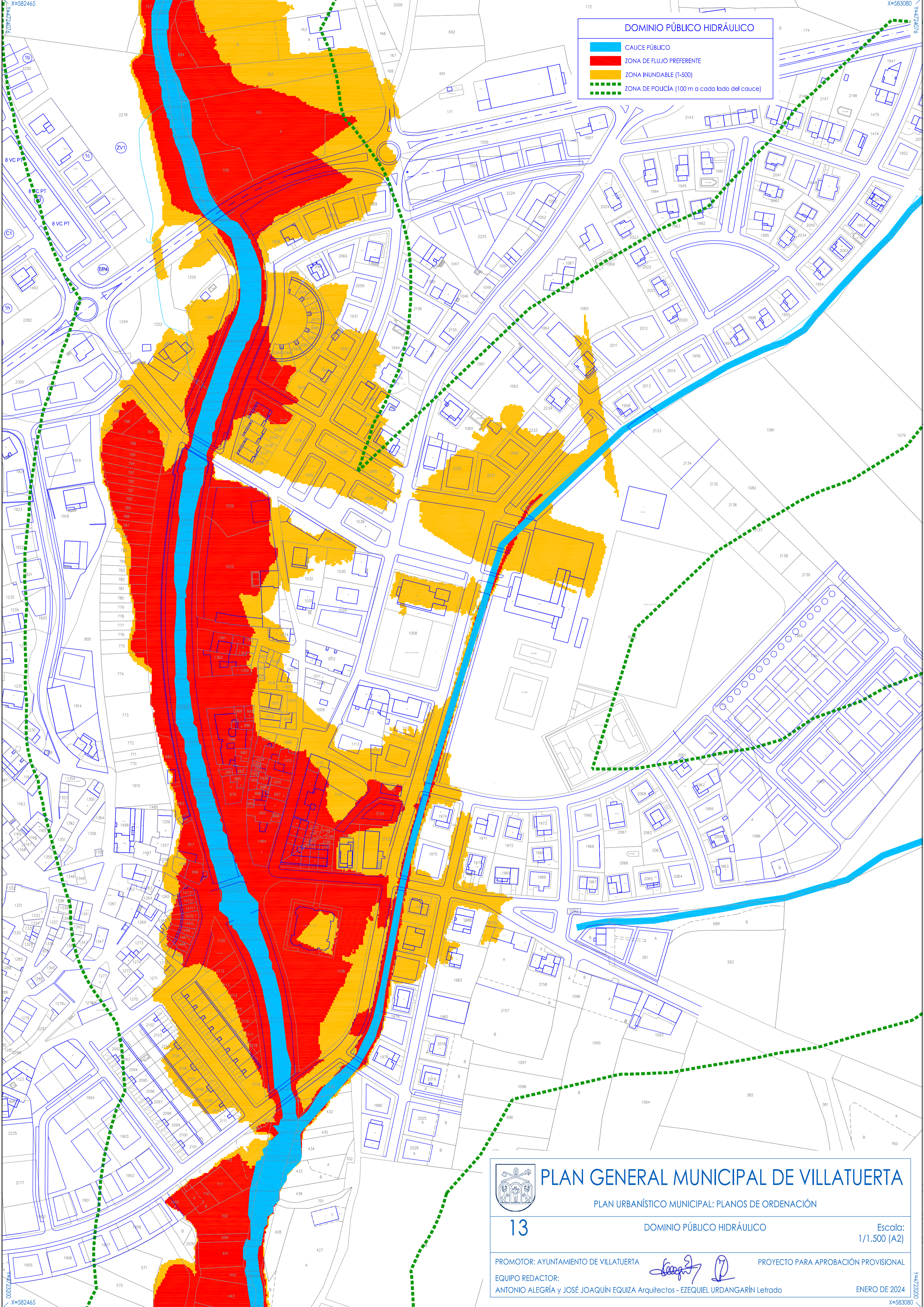
12C
 ZONA SUR
 (Poligono Legardeta)

ORDENACIÓN PORMENORIZADA EN SUELO URBANO:
 Infraestructuras: Red de abastecimiento, saneamiento y electricidad

Escala: 1/1.500

PROMOTOR: AYUNTAMIENTO DE VILLATUERTA
 EQUIPO REDACTOR: ANTONIO ALEGRÍA y JOSÉ JOAQUÍN EQUIZA Arquitectos - EZEQUEL URDANGARÍN Letrado

PROYECTO PARA APROBACIÓN PROVISIONAL
 ENERO DE 2024



DOMINIO PÚBLICO HIDRÁULICO

- CAUCE PÚBLICO
- ZONA DE FLUJO PREFERENTE
- ZONA INUNDABLE (T-500)
- ZONA DE POLICIA (100 m a cada lado del cauce)



PLAN GENERAL MUNICIPAL DE VILLATUERTA

PLAN URBANÍSTICO MUNICIPAL: PLANOS DE ORDENACIÓN

13

DOMINIO PÚBLICO HIDRÁULICO

Escala:
1/1.500 (A2)

PROMOTOR: AYUNTAMIENTO DE VILLATUERTA

EQUIPO REDACTOR:

ANTONIO ALEGRÍA y JOSÉ JOAQUÍN EQUIZA Arquitectos - EZEQUIEL URDANGARÍN Letrado

PROYECTO PARA APROBACIÓN PROVISIONAL

ENERO DE 2024