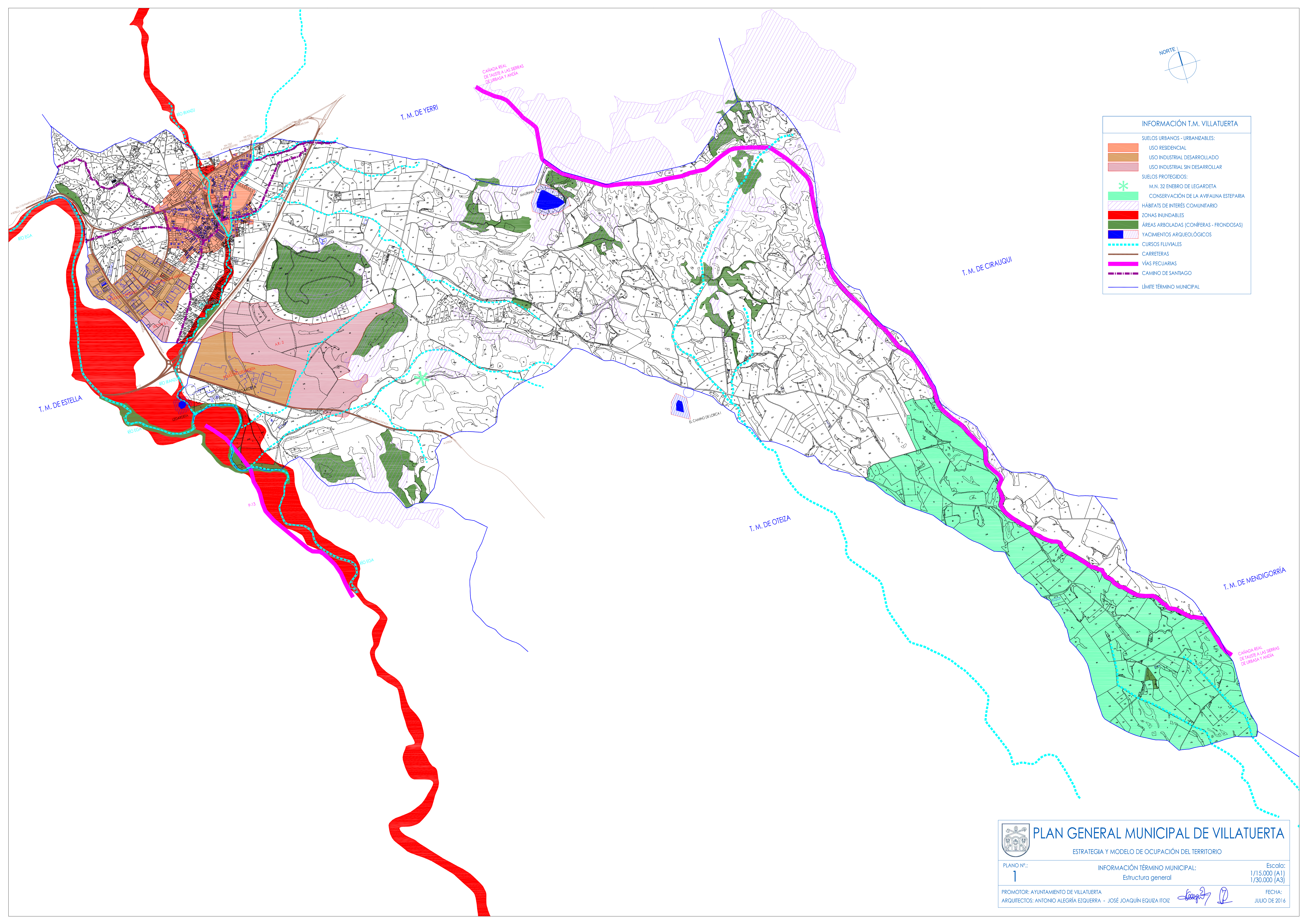


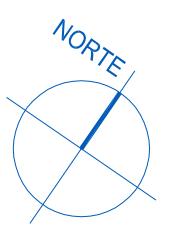
INFORMACIÓN T.M. VILLATUERTA

- SUELOS URBANOS - URBANIZABLES:
- USO RESIDENCIAL
  - USO INDUSTRIAL DESARROLLADO
  - USO INDUSTRIAL SIN DESARROLLADO
- SUELOS PROTEGIDOS:
- M.N. 32 ENEBRO DE LEGARDETA
  - CONSERVACIÓN DE LA AVIFAUNA ESTEPARIA
  - HÁBITATS DE INTERÉS COMUNITARIO
  - ZONAS INUNDABLES
  - ÁREAS ARBOLADAS (CONÍFERAS - FRONDOSAS)
  - YACIMIENTOS ARQUEOLÓGICOS
- CURSOS FLUVIALES
- CARRETERAS
  - VÍAS PECUARIAS
  - CAMINO DE SANTIAGO
  - LÍMITE TÉRMINO MUNICIPAL



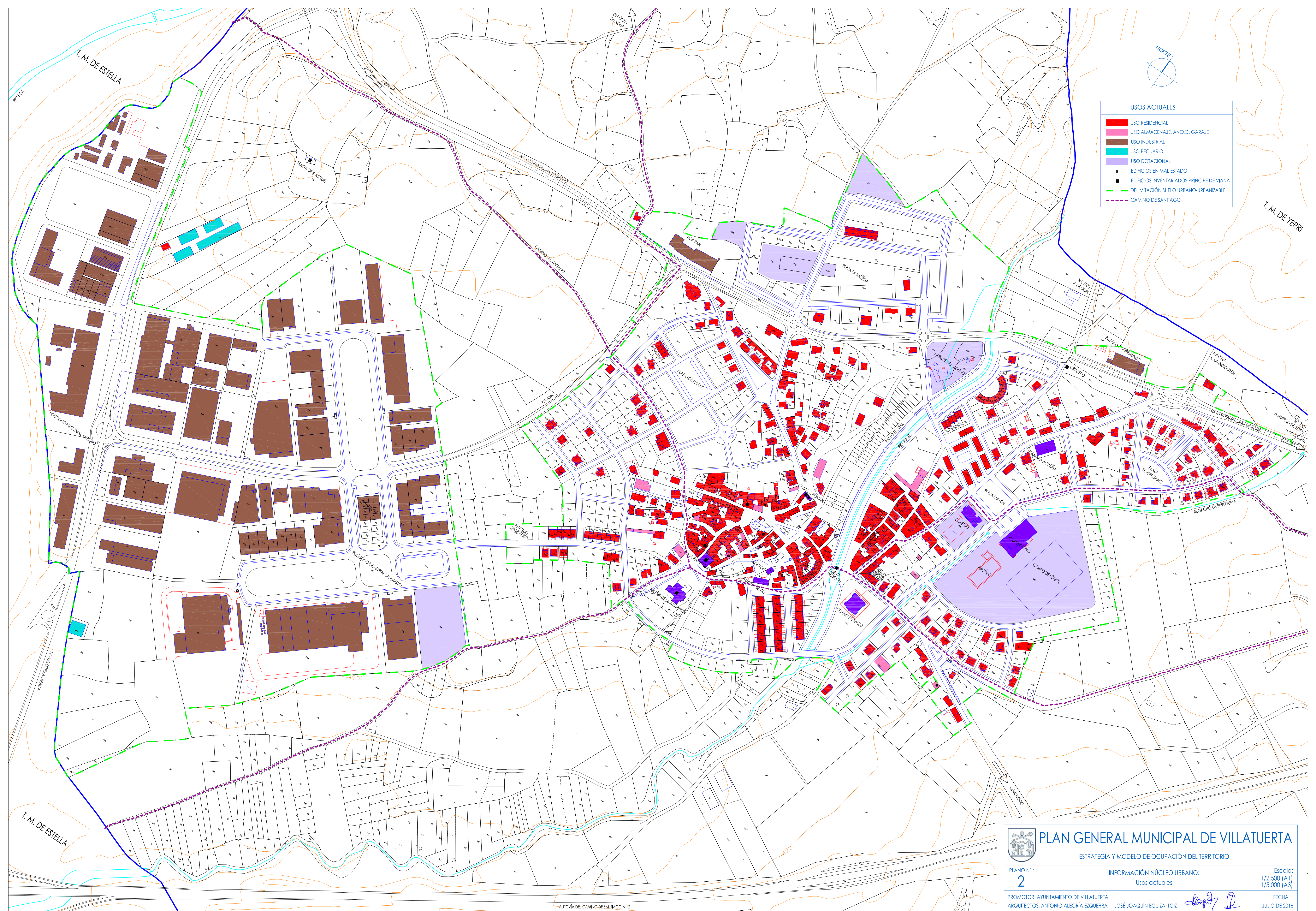
		
<b>PLAN GENERAL MUNICIPAL DE VILLATUERTA</b>		
ESTRATEGIA Y MODELO DE OCUPACIÓN DEL TERRITORIO		
PLANO Nº: <b>1</b>	INFORMACIÓN TÉRMINO MUNICIPAL: Estructura general	Escala: 1/15.000 (A1) 1/30.000 (A3)
PROMOTOR: AYUNTAMIENTO DE VILLATUERTA		FECHA: JULIO DE 2016
ARQUITECTOS: ANTONIO ALEGRÍA EZQUERRA - JOSÉ JOAQUÍN EGUIZA ITOZ		





**USOS ACTUALES**

- USO RESIDENCIAL
- USO ALMACENAJE, ANEXO, GARAJE
- USO INDUSTRIAL
- USO PECUARIO
- USO DOTACIONAL
- EDIFICIOS EN MAL ESTADO
- EDIFICIOS INVENTARIADOS PRÍNCIPE DE VIANA
- DELIMITACIÓN SUELO URBANO-URBANIZABLE
- CAMINO DE SANTIAGO



**PLAN GENERAL MUNICIPAL DE VILLATUERTA**  
ESTRATEGIA Y MODELO DE OCUPACIÓN DEL TERRITORIO

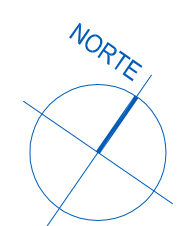
PLANO Nº: **2** INFORMACIÓN NÚCLEO URBANO: Usos actuales

PROMOTOR: AYUNTAMIENTO DE VILLATUERTA  
ARQUITECTOS: ANTONIO ALEGRÍA EZQUERRA - JOSÉ JOAQUÍN EUIZA ITOZ

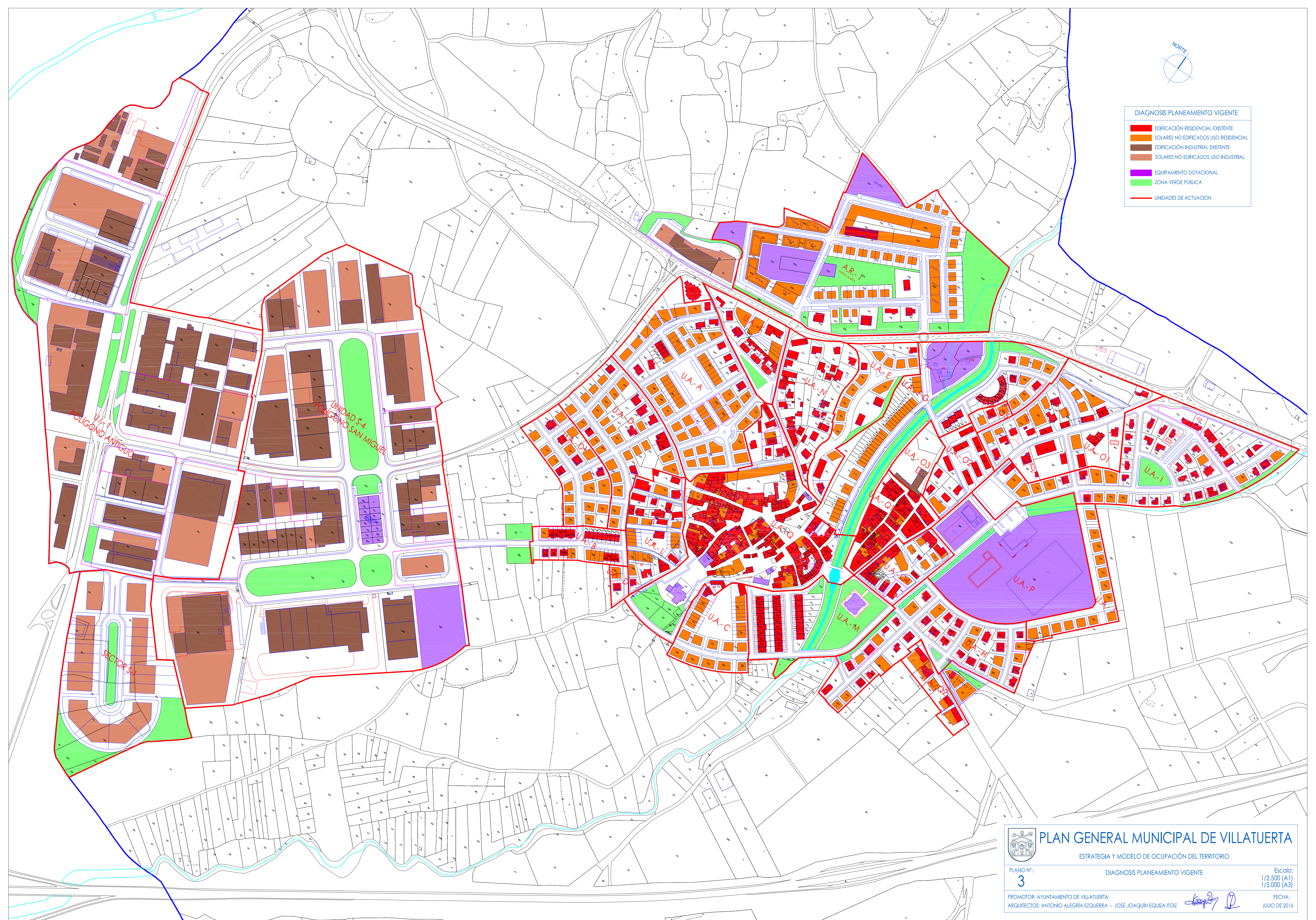
Escala: 1/2.500 (A1)  
1/5.000 (A3)

FECHA: JULIO DE 2016



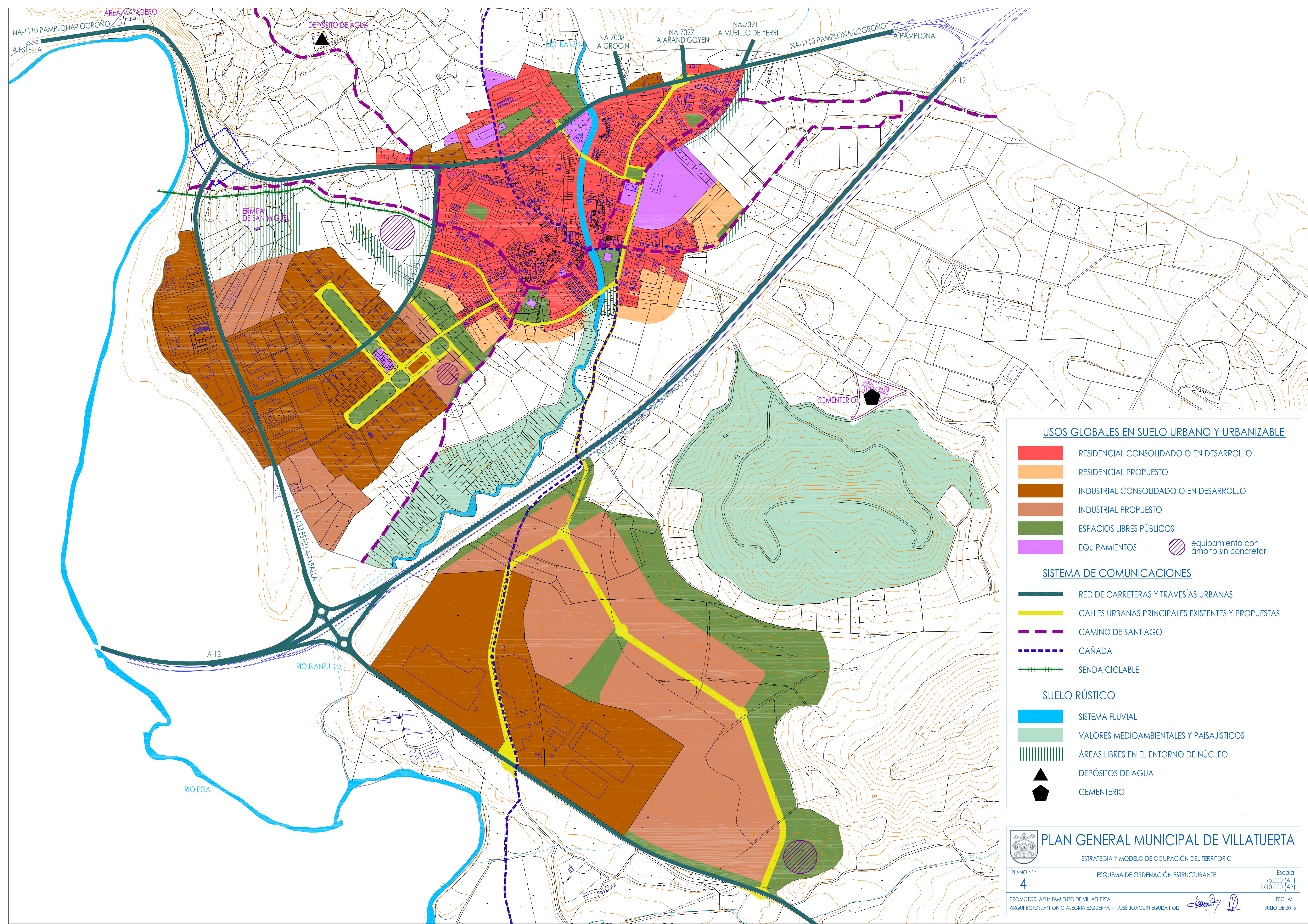


DIAGNOSIS PLANEAMIENTO VIGENTE	
	EDIFICACIÓN RESIDENCIAL EXISTENTE
	SOLARES NO EDIFICADOS USO RESIDENCIAL
	EDIFICACIÓN INDUSTRIAL EXISTENTE
	SOLARES NO EDIFICADOS USO INDUSTRIAL
	EQUIPAMIENTO DOTACIONAL
	ZONA VERDE PÚBLICA
	UNIDADES DE ACTUACIÓN



	<b>PLAN GENERAL MUNICIPAL DE VILLATUERTE</b>
ESTRATEGIA Y MODELO DE OCUPACIÓN DEL TERRITORIO	
PLANO Nº: <b>3</b>	DIAGNOSIS PLANEAMIENTO VIGENTE
PROMOTOR: AYUNTAMIENTO DE VILLATUERTE	Escala: 1/2.500 (A1) 1/5.000 (A3)
ARQUITECTOS: ANTONIO ALEGRÍA EZQUERRA - JOSÉ JOAQUÍN EGUIZA ITOZ	FECHA: JULIO DE 2016





**USOS GLOBALES EN SUELO URBANO Y URBANIZABLE**

- RESIDENCIAL CONSOLIDADO O EN DESARROLLO
- RESIDENCIAL PROPUESTO
- INDUSTRIAL CONSOLIDADO O EN DESARROLLO
- INDUSTRIAL PROPUESTO
- ESPACIOS LIBRES PÚBLICOS
- EQUIPAMIENTOS  equipamiento con ámbito sin concretar

**SISTEMA DE COMUNICACIONES**

- RED DE CARRETERAS Y TRAVESÍAS URBANAS
- CALLES URBANAS PRINCIPALES EXISTENTES Y PROPUESTAS
- CAMINO DE SANTIAGO
- CAÑADA
- SENDA CICLABLE

**SUELO RÚSTICO**

- SISTEMA FLUVIAL
- VALORES MEDIOAMBIENTALES Y PAISAJÍSTICOS
- ÁREAS LIBRES EN EL ENTORNO DE NÚCLEO
- DEPÓSITOS DE AGUA
- CEMENTERIO

**PLAN GENERAL MUNICIPAL DE VILLATUERTA**  
ESTRATEGIA Y MODELO DE OCUPACIÓN DEL TERRITORIO

PLANO Nº: Escala:  
**4** 1/5.000 (A1)  
1/10.000 (A3)

PROMOTOR: AYUNTAMIENTO DE VILLATUERTA FECHA: JULIO DE 2016  
ARQUITECTOS: ANTONIO ALEGRÍA EZQUERRA - JOSÉ JOAQUÍN EGUIZA ITOZ