

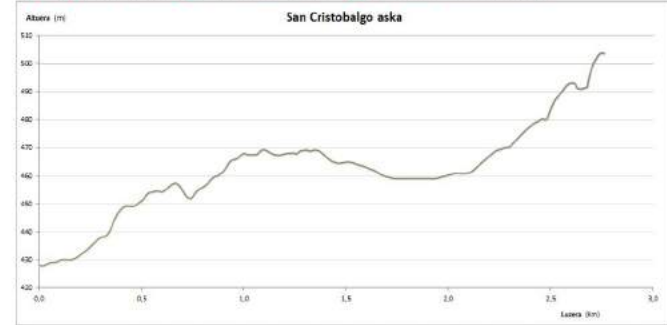
↔ 4.5 km ⌚ 1 h 15 min 📍 Zirkularra **1 Muskildako basoa**

Herritik abiatzen gara hilerriko norabidean eta, jarraian, Muskildia mendian barreiatuko gara. Bideak erkametz, arte eta ipuruen basoa zeharkatuko du. Ate metaliko bat igarota, igotzen hasiko gara gailurrera iritsi arte, bertatik herriaren eta aldameneko haranen ikuspegi ederra izanen dugu, Urbasa, Andia eta Lokitzeko mendieta-raino. Hemendik aurrera, eta amaiera bitarte, jaisteak besterik ez dugu.



📍 **2 San Cristobal go aska** Ibilbide hau herritik abiatzen da soroen bidea jarraituz

↔ 5.5 km ⌚ 1 h 25 min 📍 Joan-etorrikoa



San Cristobal askaren askaldegi-raino, Mauriain Mendiaren ipar hegalean. Herrigunetik ateratzen da hilerriko norabidean, bidea jarraitu eta pista igotzen hasten denean aparkalekua eskuinaldean dago. Askariak egiteko leku lasaia eta atsegina da, edota lagunekin eta familiarekin elkartzeko.

↔ 9.1 km ⌚ 4 h 35 min 📍 Zirkularra **3 Mauriain Gurutzea**

“El Alto” eskortatik ezkerrean jo behar da. Bertan margotutako harriak ikus daitezke, Mauriain Gurutzera egiten den erromeria egunean gurutze-biderako erabiltzen direnak. Gailurrean ditugu gurutzea eta askaldegi bat. Aipatu ton-torretik iparraldeko haranak ikus daitezke, Urbasa-Andiaren gailurrak eta Estellerriko hegoaldea. Itzulbideak Lorka aldera jotzen du, abelbidera iristean ezkerrean jotzen du, Alkozko norabidean. Honela Donejakue bidera iristen da eta berau jarraituz Villatuertara.



Usadiozko erabileren ibilbidea

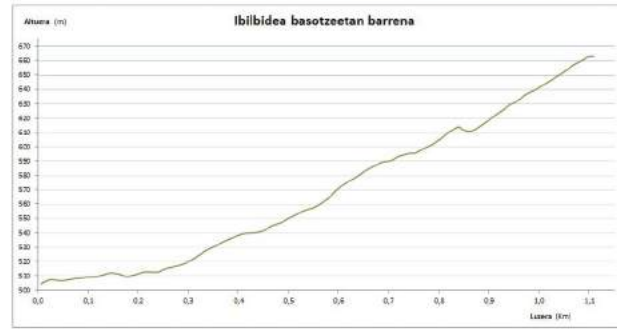
Ibilbide hau Donejakue bidetik eta Andia-Tauste Errege Abelbidetik igarotzen da. Bi aukera ditu: bat luzea (5) eta bestea motza (3). Biek komunean dute soroen bidetik abiatzen direla (Camino del Campo), hilerria eskuinean utzita eta, jarraian, baita Muskildia ere, Teileria eskortara iritsi arte. Bideak gora jotzen du “el Alto” eskortaraino.



📍 **4 Ibilbidea basotzeetan barrena**

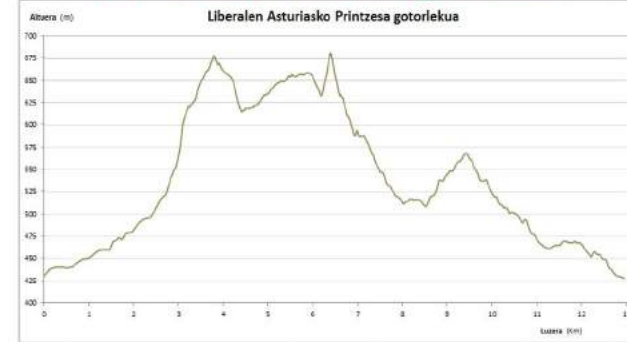
↔ 2.5 km ⌚ 35 min 📍 Zirkularra

San Cristobal askara doan bidea jarraituz eta aska eskuinean utzita, bidearen amaieran pinudi handi batekin topo egingen dugu. Bertatik abiatzen da pinuen, haritzen eta arteen basotze zeharkatzen duen bidexka, ia Gurutzeraino iritsiko dena. Ibilbideak San Cristobal aska (2. Ibilbidea) eta Mauriain Gurutzea lotzen ditu (3. Ibilbidea).



📍 **5 Liberalen Asturiasko Printzesa gotorlekua**

↔ 26 km ⌚ 6 h 30 min 📍 Zirkularra



“El Alto” eskortatik jarraitu Encinar bidetik, putzu batzuk igarota aparkaleku eta informazio oholen eremu batera iritsiko gara. Hemendik abiatzen da Printzesaren gotorlekura doan bidexka, alderdi liberalak eraikia 1875ean. Gotorlekuan harrizko eraikin batek osatzen du, gurutze greko itxurakoa, parapetoei eta babes erretenek inguratuta, zubi altxagarrien bitartez gurutzatu zitezkeenak. Itzulera Andia-Tauste Errege Abelbidetik egiten da, eta aurrerago Mauriain Gurutzearen bidexkarekin batuko da.

📍 **6 Uraska eta eskortetan barrena**

↔ 25 km ⌚ 6 h 15 min 📍 Joan-etorrikoa

Ibilbide hau Donejakue bidetik egiten da, abarizti baso txikien eta askotariko ereintza soroen artean: garagara, garia, mahastiak, zainzuriak eta intxaurrondoak. Bidean urmael batekin egingen dugu topo, ihiz osaturiko hezegune zabalarekin, sahasak dituen putzu eder batekin, hainbat eskortarekin, eta uraskekin. Azken hauek ura bildu eta gordetzeko erabiltzen ziren, euriarena batez ere. Ura gizakiek kontsumitzeko edo nekazaritzan erabiltzeko gordetzen zen. Bidexka “La Villa” eskortan amaitzen da, egun erabiltzen den bakarra.

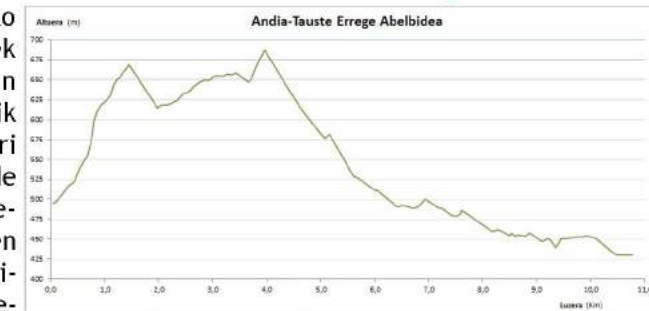


📍 **7 Andia-Tauste Errege Abelbidea**

↔ 21.5 km ⌚ 5 h 25 min 📍 Joan-etorrikoa



Nafar abelbideen jatorria aspaldiko artzain nomadek erabiltzen zituzten bideetan dugu, ziurrenik erromatarrek etorri aurrekoak. Abelbide honek ipar-mendebalderetik hego-ekialdera egiten du, Urbasa-Andia mendi-lerroak Errege Bardearekin lotzen ditu eta aragoar lurretaraino jarraitzen du (Tausteraino), Villatuertako dermio ia osoa gurutzatuz.



Villatuertako Ibilbideak



Seinaleak
 Bidea hemendik doa —
 Norabide okerra ✗
 Norabide aldatuta ↗

Villatuertako Udala
 Tfno : 948 541175
 www.villatuerta.org

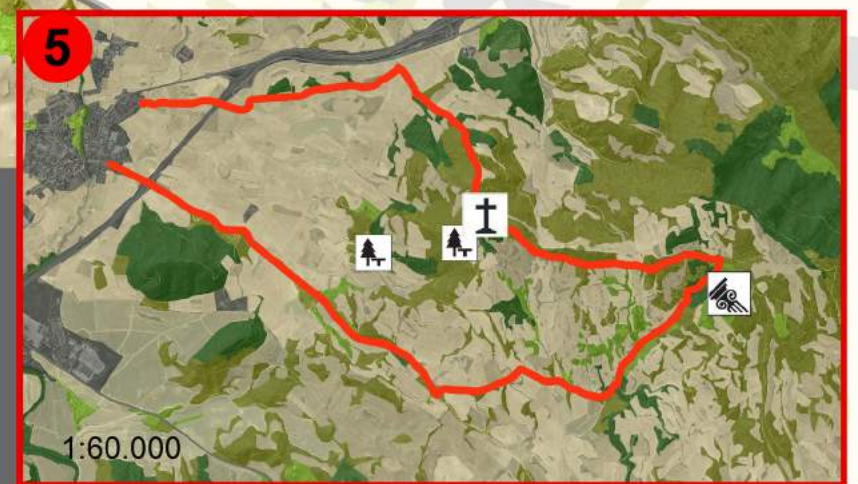
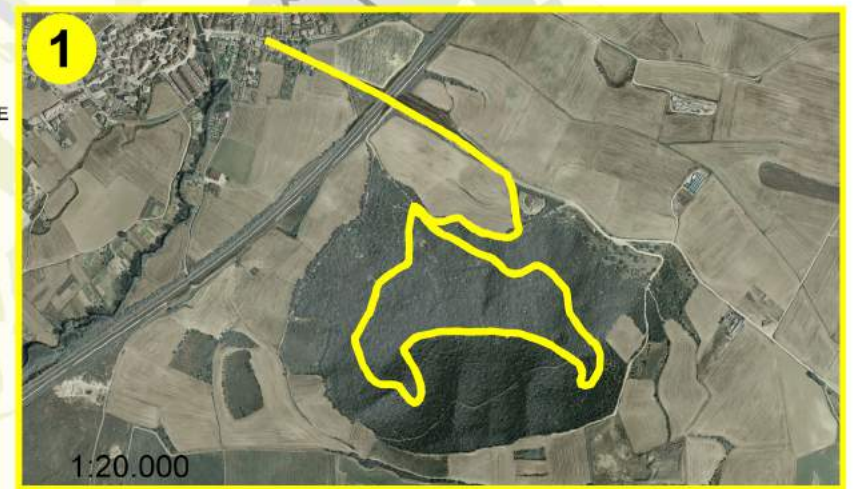
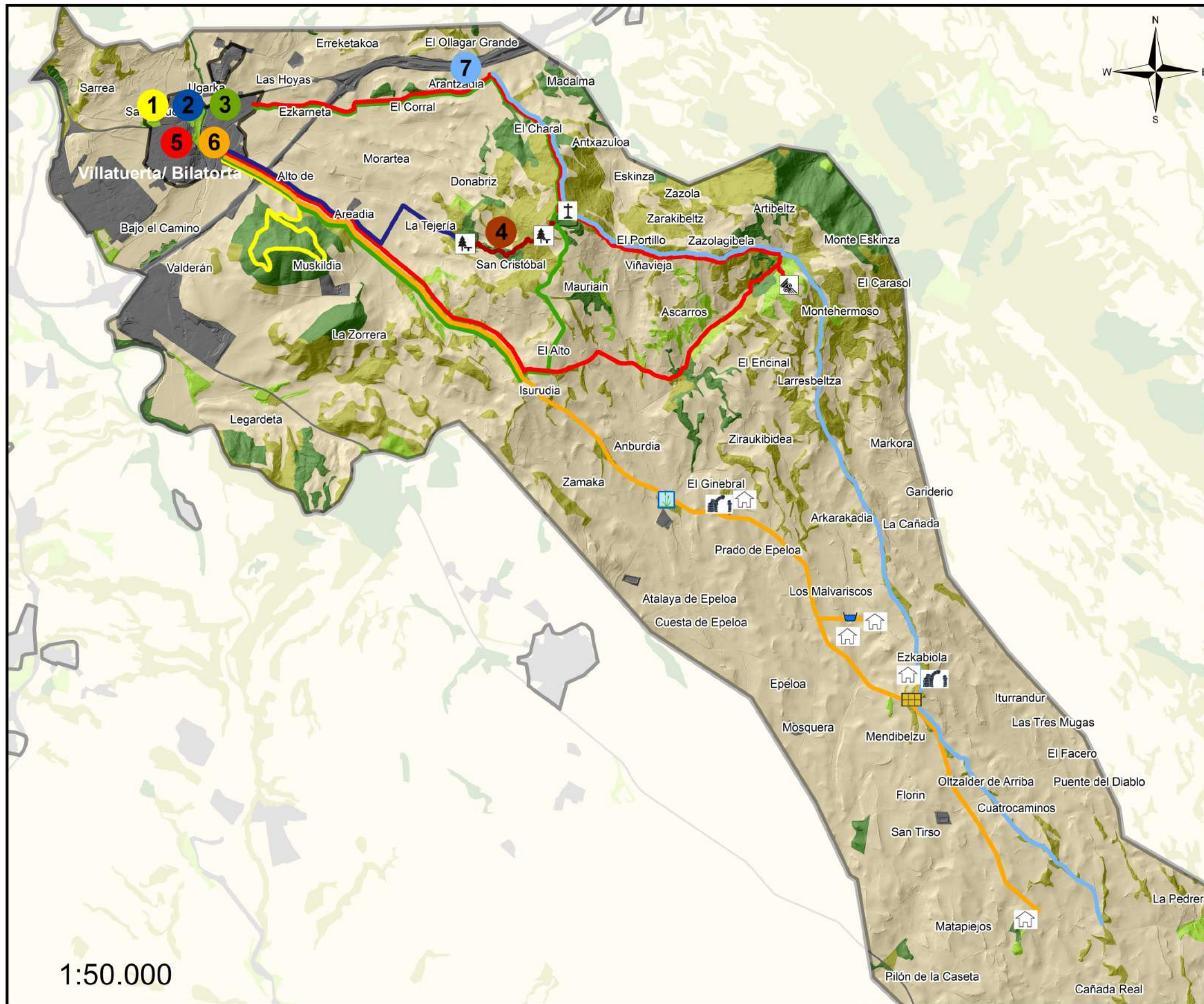


Lizarrako Turismo bulegoa
 San Nicolas Kalea 1 Lizarra
 Tfno : 948 556301
 Email: oit.estella@navarra.es



DIRULAGUNTZAK :





1:50.000

Interes puntuak

- Uraska
- Putzua
- Urmaela
- Eskorta

Mauriaingo Gurutzea

- Mauriaingo Gurutzea
- Askaldegia
- Lastolekua
- Gune arkeologikoa

Ibilbideak

- 1 Muskildako basoa -- 4.5km, 1h 15min
- 2 San Cristobalgo aska -- 5.5km, 1h 25min
- 3 Mauriaingo Gurutzea -- 9.1km, 4h 35min
- 4 Bidexka basotzeetan barrena -- 2.5km, 35min
- 5 Printzesaren Gotorlekua -- 26km, 6h 30min
- 6 Urasketan eta eskortetan barrena -- 25km, 6h 15min
- 7 Andia-Tauste errege Abelbidea -- 21.5km, 5h 25min